

HILTON SORRENTO PALACE

La location ideale per il tuo evento



Hilton
SORRENTO PALACE

La nostra Location

nel cuore della Costiera Sorrentina



- 53km - 50 min strada panoramica dall'Aeroporto Internazionale di Napoli



- 75km - 50 min strada panoramica dall'Aeroporto di Salerno



- 50 min dalla Stazione Centrale di Napoli



- 10 min a piedi dalla Stazione di Sorrento



- 10 min dal porto di Sorrento



- 5 min a piedi dal centro storico di Sorrento con le caratteristiche botteghe di artigiani e boutiques

Accessibilità



- Accesso diretto per autobus da 50 posti di fronte all'ingresso principale
- 2 aree alternative di pick up/ drop off accessibili anche con autobus da 50 posti
- Parcheggio privato



PERCHE' SCEGLIERE HILTON SORRENTO PALACE?



Posizione Strategica

Offerta Culinaria

Look Moderno

Eccellenza per Conferenze & Eventi

Molteplici Sale banchetti

- A soli 5 minuti a piedi dall'affascinante centro di Sorrento
- Destinazione molto sicura e tranquilla
- 3 delle principali mete turistiche più famose nel mondo raggiungibili in 30 minuti

- Una selezione di quattro ristoranti, tra cui due stagionali
- Cucina mediterranea e internazionale, realizzata con ingredienti freschi e locali
- Cocktail esclusivi nei nostri bar e lounge per qualsiasi momento del giorno

- Design contemporaneo in tutti gli spazi
- Tutte le camere e le aree comuni sono state recentemente ristrutturate e vantano un aspetto moderno e vivace
- La maggior parte delle camere offre una vista mozzafiato sul Golfo di Napoli

- Uno dei più grandi hotel congressuali dell'Europa meridionale
- Spazi flessibili e multifunzionali, adatti a convegni e spazi espositivi
- Tecnologie moderne e supporto professionale esperto

- Molteplici aree interne ed esterne
- Ampi foyer comodi per coffee breaks e spazi espositivi
- Ogni sala/area banchetti dispone di una propria cucina satellite per garantire qualità ed efficienza



Camere Moderne

- 313 camere + 12 suite (308 possibili letti singoli)
- Arredamento in stile raffinato che unisce il calore mediterraneo all'eleganza contemporanea
- La maggior parte delle camere offre vista mare
- Tutte le camere dispongono di ampie finestre e/o balcone
- Camere comunicanti disponibili in diverse categorie
- Ultima ristrutturazione: 2024/2025

Superior Rooms

Vista Collina / Vista Giardino / Vista Mare

- 221 camere Superior
- Tra 20 mq. e 50 mq.
- Balcone*
- Configurazione flessibile della stanza
- Occupazione massima: fino a 4 ospiti

*Quadruple hanno ampie finestre



Deluxe Rooms

Vista Mare

- 24 camere Deluxe
- Tra 45 mq. e 50 mq.
- Balcone*
- Configurazione **flessibile** della stanza
- Occupazione massima: fino a **4 ospiti**

*Quadruple hanno ampie finestre



Camere Executive

Vista Mare

- 67 Camere executive
- Tra 45 mq. e 50 mq.
- Balcone
- Configurazione flessibile della camera
- Occupazione massima: fino a 4 ospiti



Junior Suites

Vista Mare

- 8 Junior Suite
- Situate al 4° e 5° piano
- Tra 66 mq. e 78 mq.
- Cabina armadio
- 2 balconi
- Occupazione massima: fino a 3 ospiti



Executive Suites (Recently Refurbished)

Sea view

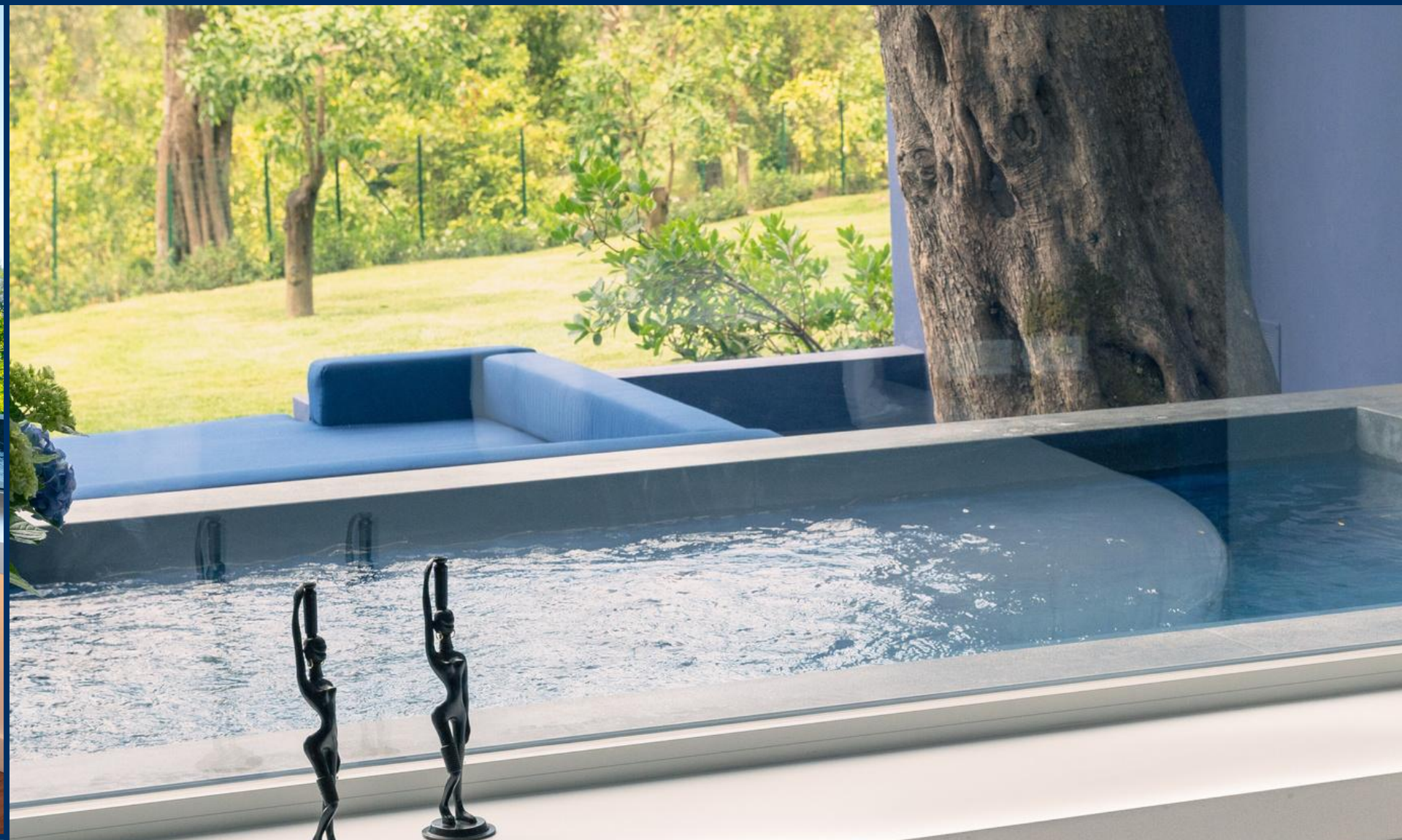
- 2 Executive Suites
- Located on the 6th floor
- Between 66 sq.m. (710 sq.ft.) & 78 sq.m. (840 sq.ft.)
- Separate Lounge Area & Connecting room
- 2 balconies



Garden Suite

Vista Giardino

- Situato al piano terra
- 120 mq.
- Giardino privato, 500 mq. di spazio esterno
- Patio con piscina idromassaggio
- Zona lounge luminosa e spaziosa
- Camera comunicante disponibile
- 2 bagni
- Capacità massima: fino a 3 ospiti



Suite Surya

Vista Mare

- Situata al 6° piano
- 110 mq.
- Vasca idromassaggio
- 2 balconi
- Ampia cabina armadio
- 2 bagni
- Occupazione massima: fino a 2 ospiti





Spazi Congressuali Flessibili

- Uno dei più grandi hotel congressuali del Sud Europa
- 24 sale riunioni e Auditorium per un massimo di 1500 ospiti
- 3500 mq. di spazio espositivo
- Spazi congressuali multifunzionali per garantire la privacy anche in caso di eventi concomitanti
- Ingresso indipendente dedicato al Centro Congressi
- Auditorium e area espositiva accessibili direttamente dalla strada



Spazi Espositivi

- Ampio foyer disponibile per allestimenti espositivi fino a 3500 mq.
- Layout flessibile e modulare per adattarsi a vari formati di visualizzazione
- Opzioni di personalizzazione complete: branding, segnaletica, arredi e illuminazione
- Ampia area registrazione con deposito privato e guardaroba dedicato
- Ingresso diretto dalla strada principale e parcheggio in loco
- Possibilità di esporre prodotti di grandi dimensioni e automobili in diverse aree dell'hotel

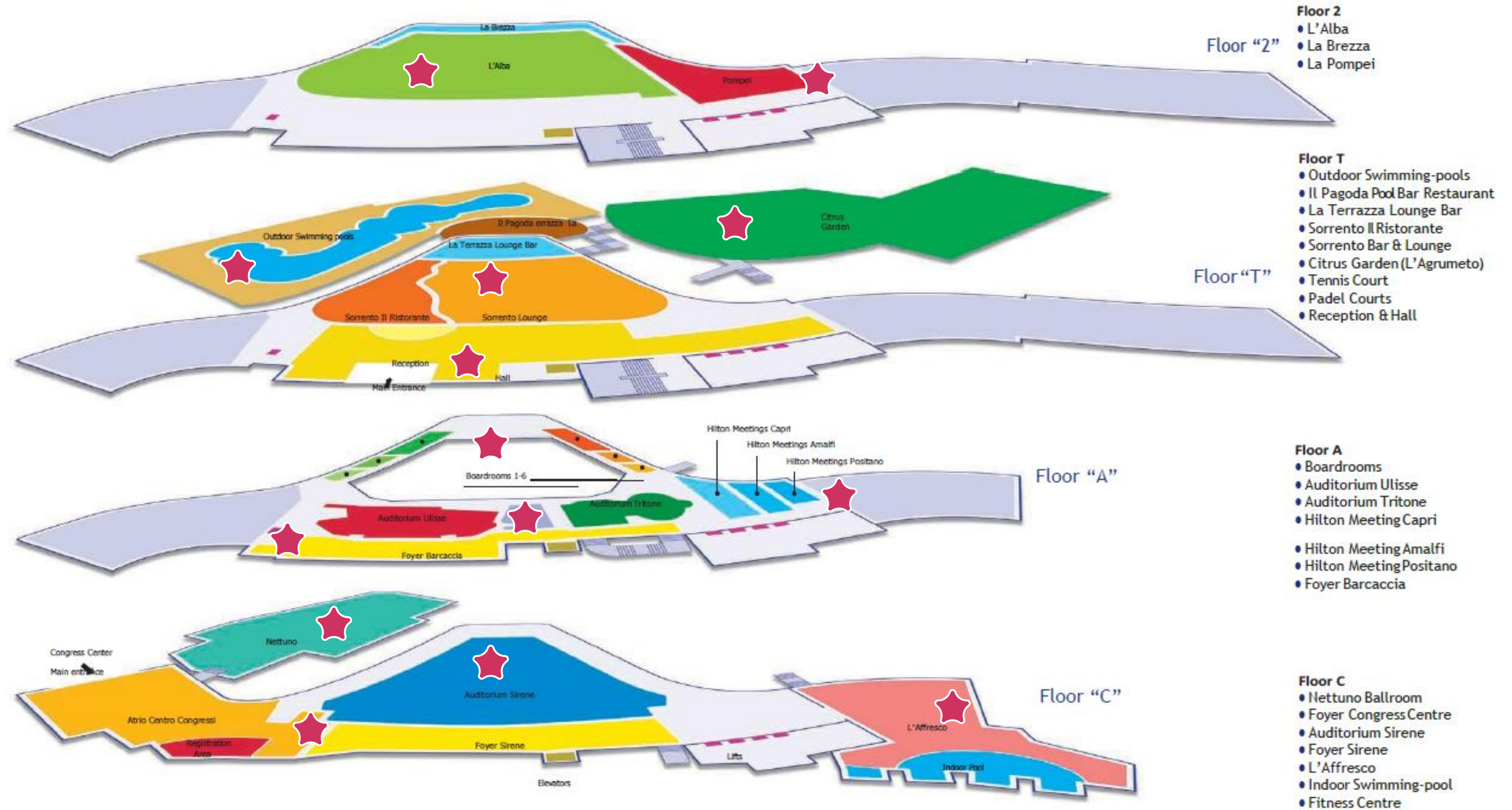


Servizi Personalizzati Su Misura

- Hospitality Desk disponibili nelle aree principali, completamente personalizzabili con branding e segnaletica
- Drink di benvenuto e rinfreschi all'arrivo per migliorare l'esperienza degli ospiti
- Disponibilità di Check-in veloce



Planimetria Centro Congressi



Sirene Auditorium

1.500 mq.

- Capienza fino a 1.500 partecipanti in stile teatro o 650 in configurazione a banchi scuola
- Ideale per eventi di grande portata
- Altezza del soffitto: 10 m
- Sistema audiovisivo integrato di alta gamma incluso nel noleggio della sala
- Sala di controllo dedicate per la gestione tecnica e il coordinamento dell'evento
- Possibilità di ridurre la capienza con pannelli brandizzati

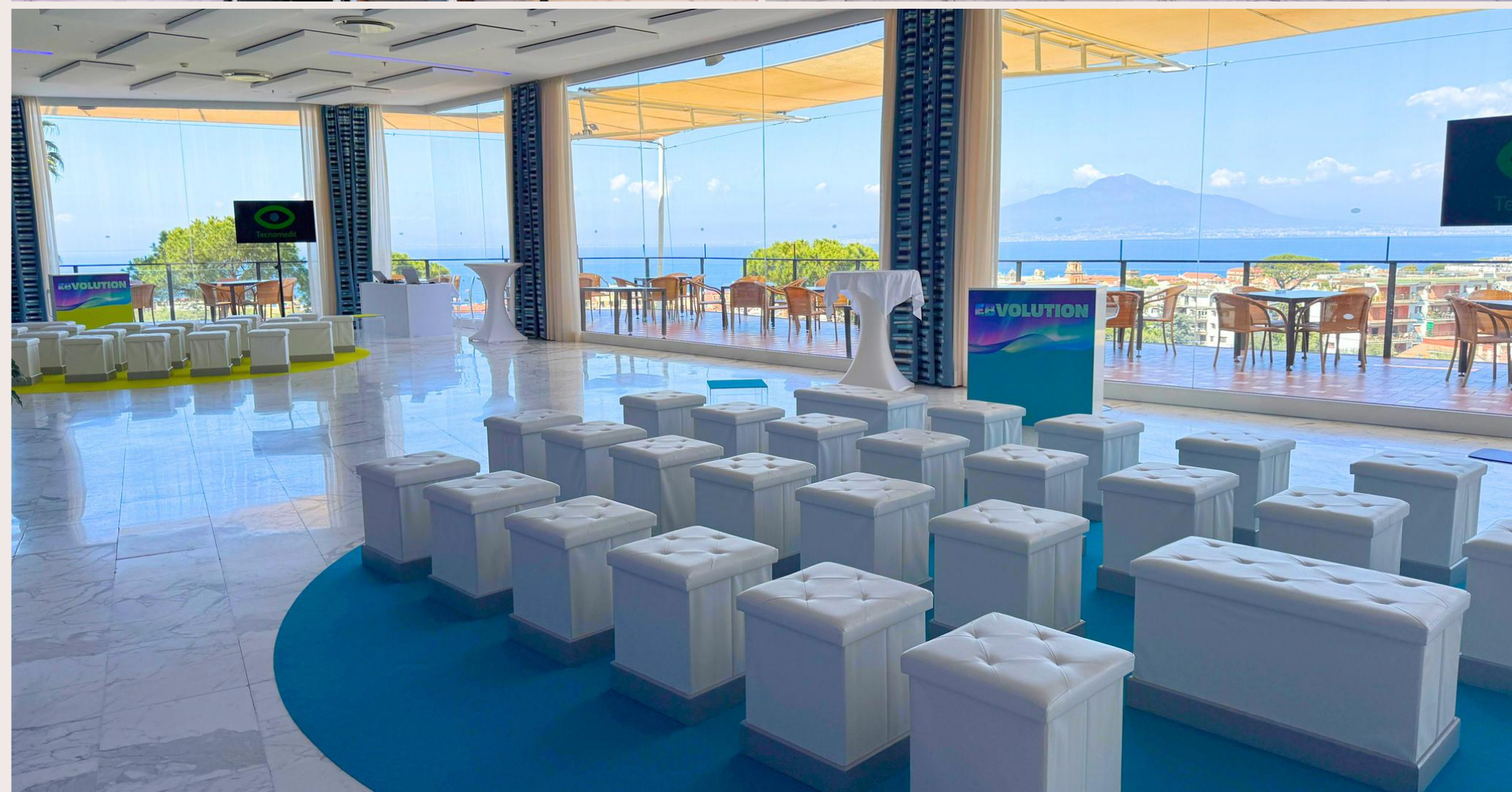
Richiesto blocco camere garantito



L'Alba Banqueting & Ballroom

1.253 mq.

- Spazio versatile ed elegante, ideale per meeting Aziendali, presentazioni e workshops
- Luce naturale grazie alle ampie vetrate a tutta altezza
- Configurazioni flessibili dei posti a sedere per adattarsi a diversi formati di riunione, fino a 400 persone in stile cabaret
- Supporto dedicato disponibile per garantire un'esperienza senza intoppi





Nettuno Ballroom & Breakouts

1,200 mq.

- **Ampia e versatile** area espositiva, ideale per ospitare eventi e riunioni su larga scala
- **Le pareti mobili** permettono di suddividere lo spazio fino a sei sale riunioni separate
- Ogni sala riunioni può accogliere comodamente tra le **40 e le 60 persone**
- La disposizione **flessibile supporta** una vasta gamma di formati, dalle conferenze ai workshop





L'Affresco

Piscina interna & Altro

700 mq.

- Spazio elegante e accogliente, ideale per ospitare tra 60 e 100 partecipanti
- Location interna raffinata con una splendida area piscina, adattabile per allestimenti esclusivi
- Possibilità di installare un palco al centro della piscina, perfetto per presentazioni o spettacoli con un effetto WOW.
- Tre schermi retrattili posizionati sopra la piscina, ideali per proiezioni visive dinamiche
- Layout e illuminazione personalizzabili per adattarsi alla visione e all'atmosfera del tuo evento



Ulisse & Tritone Auditorium

Ulisse

243 mq.

- Allestimento a teatro
- Capacità fino a 290 partecipanti
- Situato al piano A
- Ampio foyer adiacente, ideale per incontri e eventi



Tritone

151 mq.

- Allestimento a teatro
- Capacità fino a 169 partecipanti
- Situato al piano A
- Ampio foyer adiacente, ideale per incontri e eventi





Hilton Meetings

Capri

93 mq.

- Luce naturale e vista sul giardino
- Layout flessibile, fino a **70 partecipanti** in stile teatro
- Sala tecnologicamente avanzata

Amalfi

56 mq.

- Luce naturale e vista sul giardino
- Layout flessibile, fino a **50 partecipanti** in stile teatro
- Controllo touchscreen per audio-video e illuminazione



Positano

45 mq.

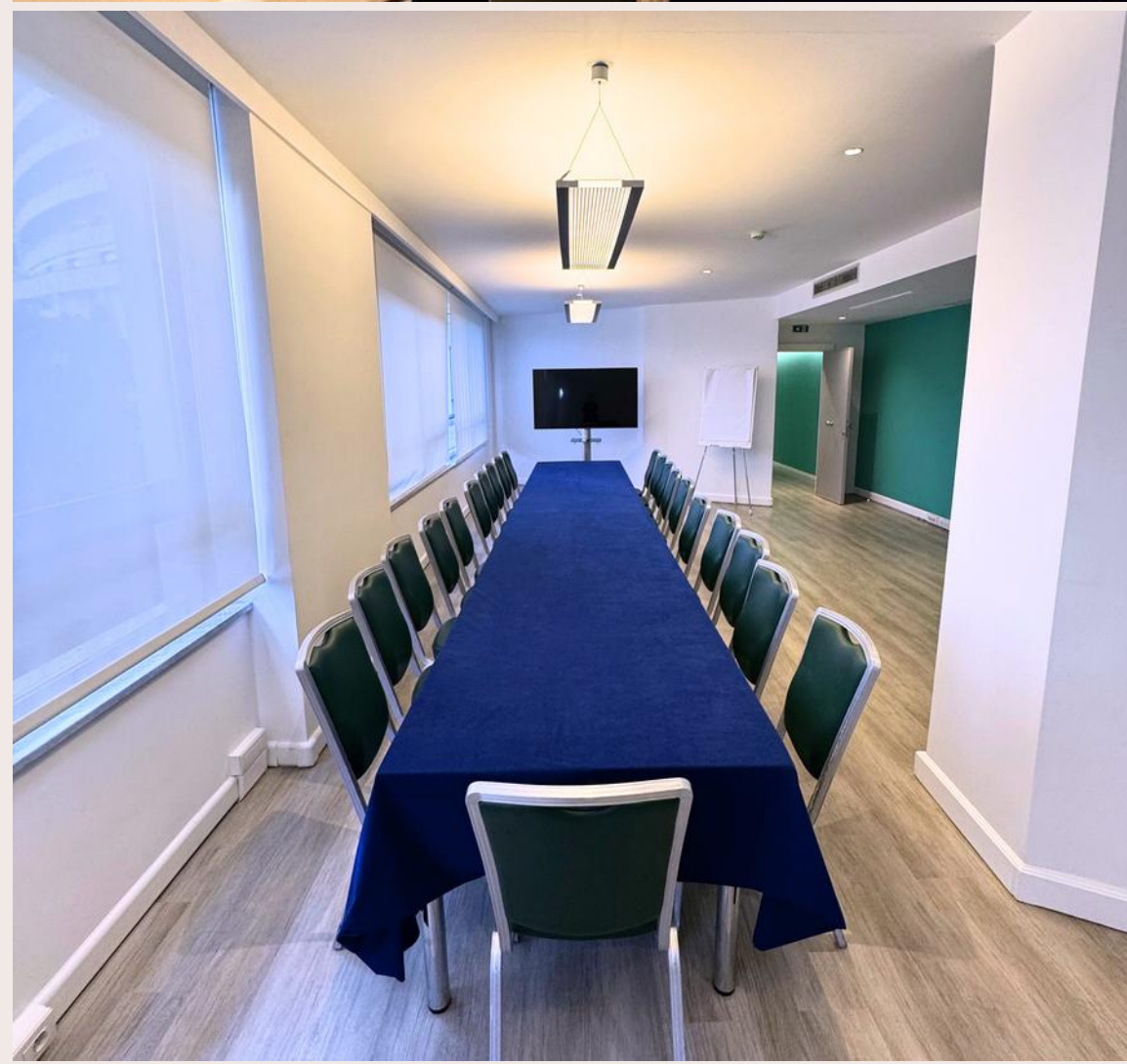
- Ambiente intimo per un massimo di **12 partecipanti**
- Allestimento a tavolo rettangolare (boardroom)
- Monitor LED e Sistema di presentazione wireless

Boardrooms

6 Sale meeting

22 mq. - 82 mq.

- 6 sale riunioni di diverse dimensioni, ideali per sessioni breakout e a uso ufficio
- Luce naturale e vista sul giardino disponibili nelle sale 1, 2 e 3
- Capacità flessibile: da 10 a 40 ospiti in stile teatro, oppure da 8 a 20 in disposizione a banchi scuola
- Dotazioni essenziali incluse: lavagna a fogli mobili, schermo per proiezioni, tende oscuranti
- Sale 1, 2 e 3 ristrutturate nel 2025





Are Banqueting

- Diverse location interne ed esterne disponibili per la banchettistica
- Sempre disponibile un piano B in caso di cattivo tempo



Piscina Esterna

- Vista panoramica sul Vesuvio e sul Golfo di Napoli
- Disponibile da aprile a ottobre

Fino a **750** partecipanti



L'Alba

- Location interna
- Vista panoramica sul Vesuvio e sul Golfo di Napoli
- Situata al 2° piano

Fino a **935** partecipanti



L'Affresco

- Piscina interna
- Ambiente affascinante, decorato con affreschi e Trompe-l'oeil
- Può ospitare anche una serata discoteca fino a tardi

Fino a **430** partecipanti



L'Agrumeto

- Vasto giardino di agrumi
- Disponibile da aprile a ottobre
- Perfetto anche per attività di team building

Fino a **1500** partecipanti



Pompei

- Design elegante ispirato agli affreschi pompeiani
- Ideale per eventi su piccola scala
- Situato al 2° piano

Fino a **120** partecipanti





I nostri Bar & Ristoranti



Il Ristorante Sorrento



L'Agrumeto Barbecue & More



Happyssimo Rooftop



La Terrazza Lounge & Bar



J Restaurant



Il Pagoda



- Con vista su Sorrento e sul Golfo di Napoli
- Delizie uniche dal nostro giardino
- Ristorante interno *À la carte*
- Servizio pranzo e cena



- All'ombra di alberi di limone e arancio
- Apertura stagionale
- Prodotti a **KM0**
- Specialità BBQ e pizza
- Servizio cena



- Bar e ristorante **esclusivi**
- Cucina internazionale con influenze etniche
- Vista mozzafiato sul Vesuvio e sul Golfo di Napoli dalla terrazza del 7° piano
- Aperto tutto il giorno



- Vista **mozzafiato**
- Ampia selezione di **drink** e **cocktail** deliziosi
- Cucina **mediterranea**
- Aperto tutto il giorno



- Ristorante panoramico sul **rooftop**
- Apertura stagionale
- Tocco contemporaneo con **sapori orientali**
- Vista sul Golfo di **Napoli**
- Servizio cena



- Bar e ristorante a bordo **piscina**
- Apertura stagionale
- Gelati, insalate e molto altro
- Servizio pranzo



I nostri Servizi



Happyssimo Rooftop Pool

- Esclusiva piscina panoramica sul rooftop e area lounge
- Piscina riscaldata per i mesi più freddi
- Vista mozzafiato sul Vesuvio e sul Golfo di Napoli
- Potrebbe essere previsto un costo d'accesso
- Situato al 7° piano



Piscina Interna

- Ambiente rilassante e affascinante, decorato con affreschi e Trompe-l'oeil
- Apertura stagionale da novembre a marzo
- Piscina interna riscaldata
- Accesso gratuito per tutti gli ospiti dell'hotel



Palestra

- Accesso gratuito per tutti gli ospiti dell'hotel
- Aperto 24 ore su 24/7 giorni su 7



Piscina Esterna

- 6 piscine esterne comunicanti
- Apertura stagionale da Aprile a ottobre (in base alle condizioni meteo)
- Piscina per bambini – profondità 0.50 m



Campi Padel

- 2 campi padel
- Accessibile dalle 07.00 alle 24.00
- Sistema di illuminazione per giocare anche dopo il tramonto



Attività di Team Building

Esperienze di team building su misura

 **Bike Tour di Sorrento:**

Esplora la costiera con avventure guidate in bicicletta

 **Limoncello Workshop:**

Scopri come preparare il limoncello tradizionale di Sorrento

 **Pizza School Experience:**

Scopri i segreti della vera pizza napoletana

 **Lezioni di barca a vela:**

Fai squadra e lasciati guidare dalla brezza mediterranea

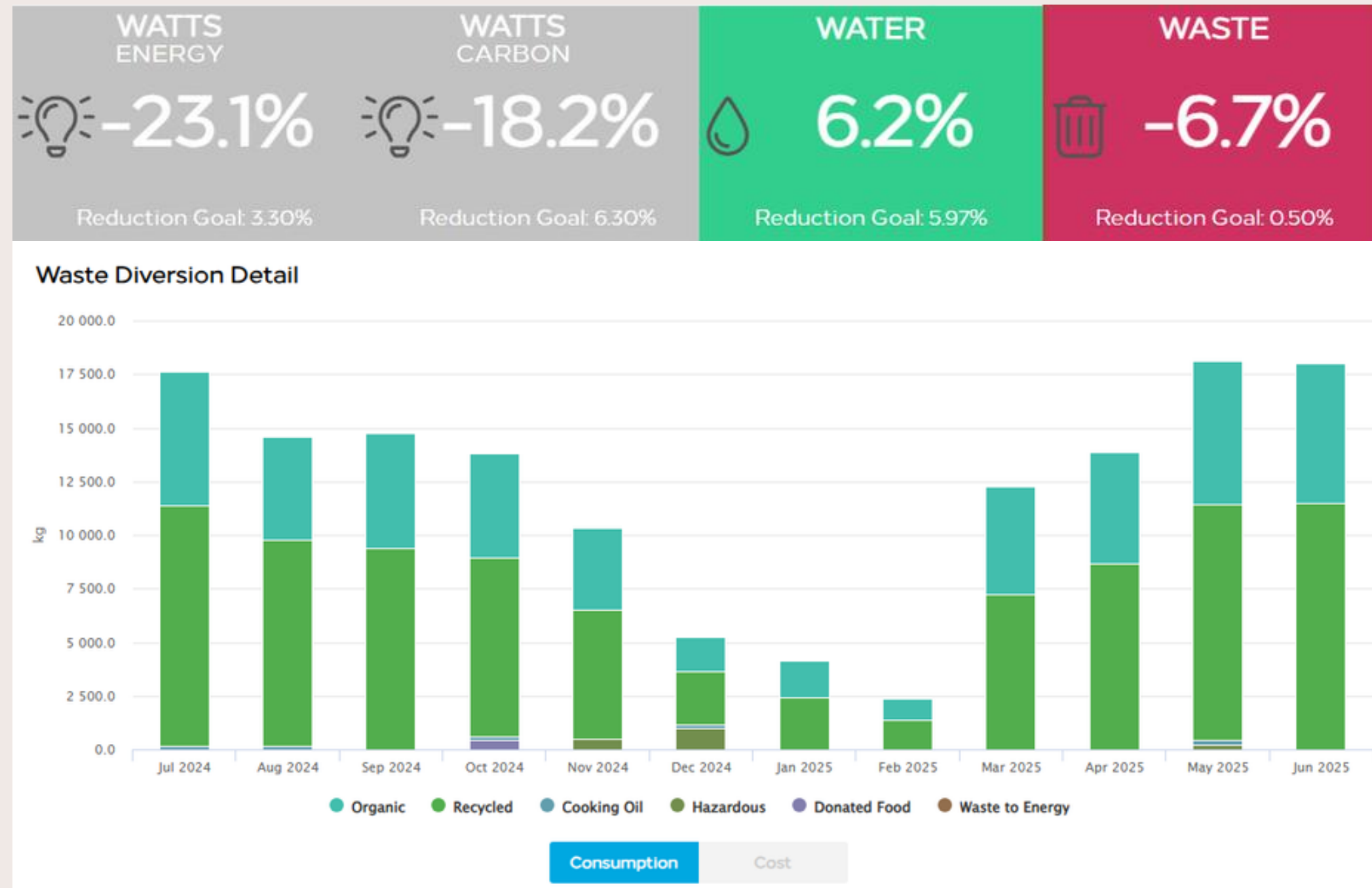
Un **DMC interno** dedicato a tua disposizione per organizzare i tuoi momenti indimenticabili





Il nostro Contributo Sostenibile

Impatto Ambientale



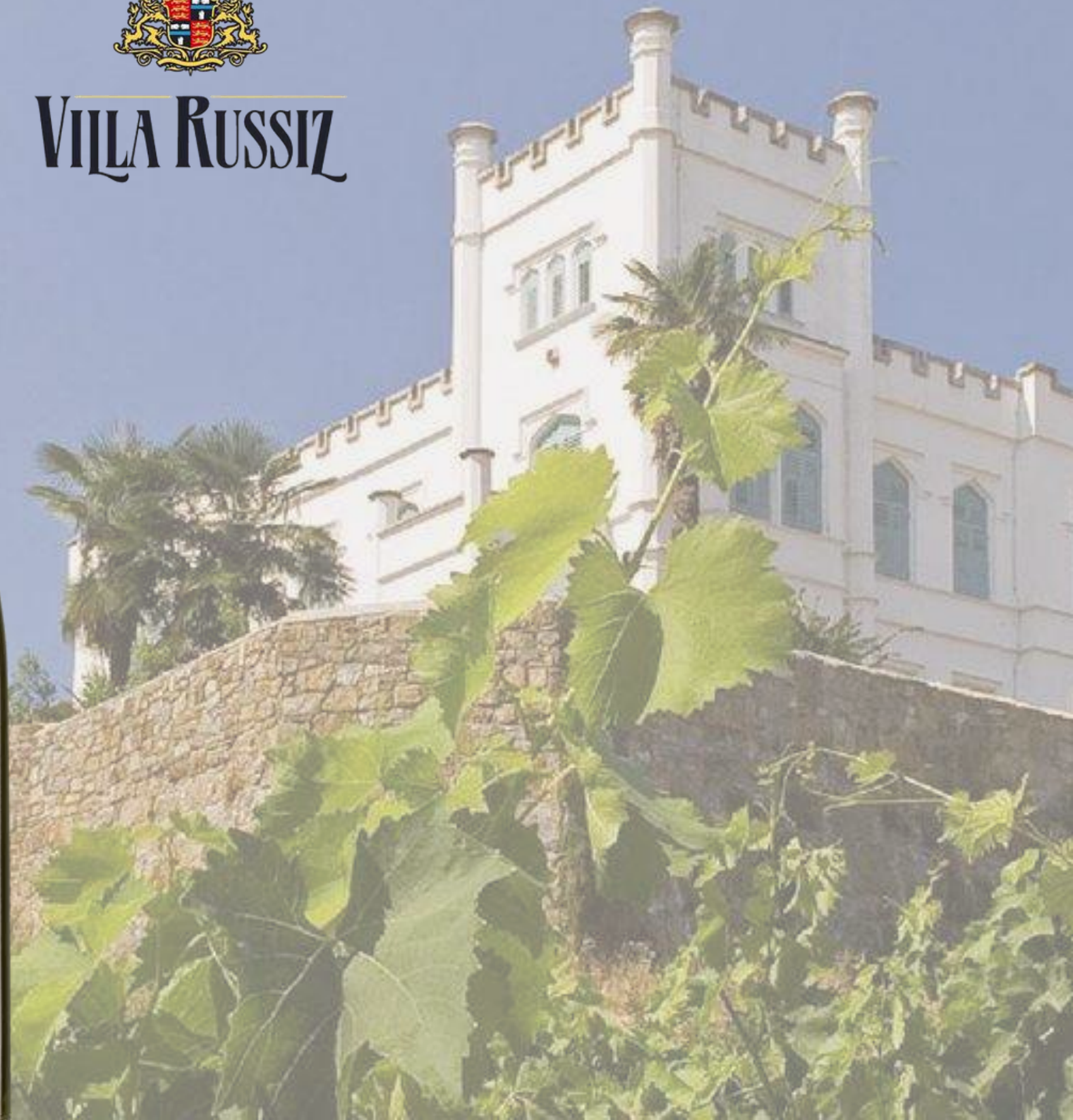
Attraverso report mensili e settimanali basati su dati relativi all'occupazione, al riciclo dei rifiuti, al consumo energetico e all'utilizzo dell'acqua, l'Hilton Sorrento Palace sensibilizza sull'impatto ambientale e definisce obiettivi a breve e lungo termine per mantenere elevati standard di qualità.



Fondazione Villa Russiz

Immersa nel cuore del Collio Goriziano, Villa Russiz è molto più di una cantina: è un luogo in cui l'amore per la terra, per la viticoltura e per l'umanità si incontrano. Accanto all'eccellenza nella produzione vinicola, la tenuta sostiene minori in difficoltà attraverso Casa Elvine — una residenza in stile familiare che offre un percorso educativo personalizzato, pensato per rispondere concretamente alle situazioni di vulnerabilità e/o abbandono dei suoi giovani ospiti.

Hilton Sorrento Palace ha abbracciato l'iniziativa sociale della **Fondazione Villa Russiz**, donando 1,00 € alla fondazione per ogni bottiglia di vino venduta della rinomata cantina.





I Nostri Menu

I nostri menu sono studiati per esaltare l'**eccellenza locale**, selezionando con cura gli **ingredienti per garantire** un'offerta fresca e di alta qualità. Alcuni dei prodotti che utilizziamo sono coltivati direttamente nel nostro orto, consentendoci di offrire sapori autentici e genuini, nel pieno rispetto della tradizione culinaria e dei ritmi stagionali.

Grazie al **nostro agrumeto**, produciamo **marmellate** di arance e limoni fatte in casa e ricaviamo anche **olio extravergine d'oliva** dai nostri ulivi.

ClubAut

In collaborazione con [PizzAut](#), il sandwich "ClubAut" è stato aggiunto ai menu dei nostri ristoranti "Pagoda" e "La Terrazza".

Scegliendo questo club sandwich unico, contribuisce alla realizzazione di un [food truck PizzAut](#), promuovendo opportunità di lavoro e formazione per giovani autistici.

Per ogni ClubAut venduto, [vengono donati 5,00 €](#) alla causa



Travel with Purpose

Crediamo che l'ospitalità possa fare la differenza

- **Esperienze Culinarie Sostenibili:** offriamo corsi di cucina “dal campo alla tavola”, dove gli ospiti possono raccogliere gli ingredienti direttamente dall'orto e imparare ricette tradizionali che valorizzano i nostri limoni, arance e olio d'oliva coltivati in casa
- Invitiamo gli ospiti a **partecipare alla piantumazione** o alla cura degli alberi nel giardino, promuovendo la sostenibilità e lasciando un impatto positivo
- L'hotel incoraggia gli ospiti a esplorare la **città in bicicletta o e-bike**
- **ESG Run:** La mappa dell'hotel include un percorso running appositamente studiato, che si snoda tra spazi verdi pittoreschi e importanti siti storici, offrendo agli ospiti un modo rigenerante per connettersi con la natura e il patrimonio locale, mantenendosi attivi
- **Eco-Tours:** Organizziamo visite guidate nel giardino, per educare i visitatori alla storia e alla tradizione della coltivazione degli agrumi e degli ulivi nella regione





Destinazioni Straordinarie



Positano

- A strapiombo sul mare con splendidi caffè e ristoranti
- Boutique di lusso e botteghe artigiane, con ceramiche, lino e articoli in pelle fatti a mano
- Patrimonio Modiale dell'Umanità [UNESCO](#)



Napoli

- Ricco patrimonio culturale, che fonde influenze greche, romane, barocche e moderne
- Cucina famosa in tutto il mondo, tra cui la pizza Margherita, la sfogliatella e l'espresso
- Il suo centro storico è riconosciuto come Patrimonio Mondiale dell'Umanità [Unesco](#)



Amalfi

- Storica repubblica marinara, incastonata tra spettacolari scogliere e il Mar Tirreno
- Aria profumata di limoni e specialità locali, tra cui pesce fresco e limoncello
- Sito Patrimonio Mondiale dell'Umanità [UNESCO](#)



Isola di Capri

- Situato nel **Golfo di Napoli**, rinominata per la sua bellezza naturale e il fascino senza tempo
- Boutique di lusso e artigianato locale
- Raggiungibile in **30 minuti** da Sorrento con i **traghetti**



Pompei

- Antica **città romana** preservata nel tempo dopo l'eruzione del Vesuvio nel 79 d.C.
- I principali punti di interesse includono il Foro, l'Anfiteatro, la Villa dei Misteri e le terme
- Sito Patrimonio Mondiale dell'Umanità **UNESCO**



Reggia di Caserta

- Antica residenza reale della Casa dei Borboni delle Due Sicilie, in qualità di re di Napoli
- Il Giardino Inglese offre un paesaggio romantico con piante, rare e grotte nascoste
- Sito Patrimonio Mondiale dell'Umanità **UNESCO**



Grazie

Hilton
SORRENTO PALACE